

école  
supérieure  
d'arts &  
médiat  
de Caen

\_ SPECTACLES

\_ EXPOSITIONS

\_ RENCONTRES

**saison** mars 2010

**1.**

# Sommaire

**Agenda - p.3**

**Evènements :**

- **Hermself - p.4**
- **Vegemite & Polymorphie - p.5**
- **Pressez-vous - p.6**
- **Adapting for distortion / Haptic - p.7**
- **Madame Plaza - p.8**

**Retour sur la résidence de Jean-François Peyret - p.9**

**Prochainement à l'ésam - p.10**

**Informations pratiques - p.11**

# Agenda

## **Hermself**

**Le Clair-Obscur (Cie) // en association avec Silenda (Cie)**

—  
danse/ installation

mardi 16 et mercredi 17 mars à 20h

## **Vegemite & Polymorphie**

—  
concerts

jeudi 18 mars à 20h30

proposé par le Collectif Jazz de Basse-Normandie dans le cadre de Focus Jazz #4

## **Pressez-vous !**

**2<sup>ème</sup> édition**

—  
exposition

du 22 au 26 mars 2010, du lundi au vendredi de 12h à 18h30

vernissage le lundi 22 mars à 12h30

## **Adapting for distortion / Haptic**

**Hiroaki Umeda**

—  
danse

mercredi 24 mars à 20h

proposé par le CCN de Caen/ Basse-Normandie dans le cadre du festival danse d'ailleurs

## **Madame Plaza**

**Compagnie Anania / Bouchra Ouizguen**

—  
danse

jeudi 25 mars à 19h

proposé par le CCN de Caen/ Basse-Normandie, dans le cadre du festival danse d'ailleurs

# Hermself

**Le Clair-Obscur (Cie) // en association avec Silenda (Cie)**

—  
danse/ installation

mardi 16 et mercredi 17 mars à 20h  
grande galerie d'exposition



photo Sébastien Laurent

Depuis 2007, le Clair Obscur, collectif pluridisciplinaire poursuit la quête de "HERMSELF", projet étrange et hybride initié par nos recherches testamentaires autour de l'auteur Sarah Kane et de son théâtre.

« HERMSELF », anglicisme mutant convoque le him et le her au sein du même corps.

Il s'agit ici tour à tour de deux corps aphones, comme deux différents états de vies projetés dans un tunnel de lumière...

Ce tunnel est le motif principal de notre recherche : sorte d'espace interstice, d'entre vie, d'au-delà de la vie.

Il guidera toute la dramaturgie de notre travail : Tantôt mortifère, tantôt utérin ou encore la camera obscura qui convoque la mémoire...

Il est le personnage principal et vivant.

Hermself, tout comme les projets antérieurs du collectif se construit et se définit à l'épreuve du plateau, fruit d'une sensibilité et d'un imaginaire commun, d'abord visuel et sonore.

Chaque intervenant a ici part égale dans le processus et notre géométrie d'équipe a pour particularité de réunir plutôt des créateurs techniciens et plasticiens, avec nos outils : informatiques et numériques, d'abord, et nos goûts en réaction souvent aux codes liés au spectacle vivant.

Ce qui se joue ici tient à la place de l'être, cristallisé dans son contraire, une entité froide, numérique. Ainsi mis à nu, de quelle sensibilité l'homme fera-t-il preuve pour exister.

Hermself se construit donc en diptyque de 2 soli chorégraphiques et numériques, 2 tableaux vivants de 40 et 20 minutes environ chacun, à l'image d'un Jérôme Bosch du nouveau millénaire.

Le parcours qui s'amorce dans Hermself pourrait s'inspirer aujourd'hui du Livre des Morts Tibétain comme d'autres sources indicibles, un parcours balisé par ces trois successions :

I. De la vie à la mort, ou comment se laisser mourir (d'amour) /

II. À la rencontre des esprits "agités" / de la near death experience.

/ De la naissance (ou re-naissance).

Ici pas d'ésotérisme, rien que prétexte à interroger des états de corps et les potentiels de cet espace.

Conception, espace, coordination : Frédéric Deslias ; Performers : Sandra Delvaux / Laura Simi ; Vidéo: Frédéric Hocké ; avec la participation de José Gherrak ; musique : Jean-Noël Françoise ; Création Logicielle Multimédia : Léopold Frey ; Lumières : Stéphane « Babi » Aubert & Damiano Foa ; Décors : Thomas Turpin

Spectacle créé au Pantà Théâtre, à Caen, en octobre 2009

Tarifs : 12 / 8 / 5 €

Réservations à la billetterie de l'ésam et au 02 14 37 25 03

# Vegemite & Polymorphie

— concerts

jeudi 18 mars 2010 à 20h30  
auditorium

proposé par le Collectif Jazz de Basse-Normandie, dans le cadre de Focus Jazz #4

[www.cjbn.fr](http://www.cjbn.fr)



Polymorphie

## 1ère partie : Vegemite

La musique de Vegemite, c'est l'expression du chaos de notre monde, un chaos qui touche à la fois à l'intime, au social, ainsi qu'à l'environnement. Comme l'exprime si bien la phrase de A. Gramsci : « Lorsque l'on est entré un monde qui n'en finit pas de mourir et un autre qui n'arrive pas à naître, se développent toutes sortes de symptômes morbides. » Ce dont Vegemite prend acte.

Deborah Lennie-Bisson : voix ; Arnaud Benoist et Patrice Grente : électronique  
CD « Vegemite/Nerve » Label Ataxie records

## 2e partie : Polymorphie

En 2008, Romain Dugelay imaginait une création intitulée « Tangences », invitant pour l'occasion le saxophoniste et compositeur Stéphane Payen. Deux ans plus tard, il compose pour une nouvelle création constituée de deux longues pièces orchestrales et fait appel à de nouveaux musiciens (Sébastien Brun, Damien Cluzel, Clément Edouard et Lucas Garnier) qui apportent une couleur plus électronique et une dynamique évoquant divers courants rock. On retrouve également les souffles de Félicien Bouchot, Yoann Durant et Romain Dugelay ainsi que la voix de Marine Pellegrini, empruntant aux textes du chanteur Nick Cave. Invité par le Collectif Jazz de Basse-Normandie, Polymorphie donnera à Caen la 1ère nationale de ce projet toujours polymorphe, où rythmiques alambiquées et timbres entremêlés trouvent de nouvelles résonances.

Marine Pellegrini : voix ; Romain Dugelay : saxophones ; Yoann Durant : saxophones ; Félicien Bouchot : trompette ; Damien Cluzel : guitare ; Sébastien Brun : batterie ; Clément Edouard : machines ; Lucas Garnier : machines

[www.myspace.com/polymorphie](http://www.myspace.com/polymorphie)

tarifs : 9 / 6 € - pass CJB : 50 €  
informations et réservations au 02 31 28 94 69  
billetterie sur place le soir du concert

# Pressez-vous !

2<sup>ème</sup> édition

—  
exposition

du 22 au 26 mars 2010

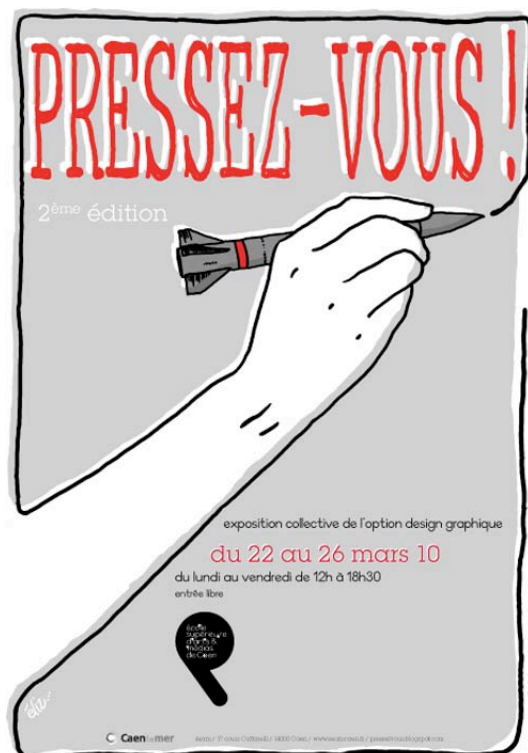
du lundi au vendredi de 12h à 18h30

vernissage le lundi 22 mars à 12h30

ateliers des étudiants

exposition collective des étudiants de l'option design graphique

<http://designgraphique-esam.blogspot.com/>



conception graphique : Elise Bonhomme

Une arme pour crayon, comme prolongement de la pensée, le dessinateur de presse traite chaque jour de l'actualité dans toute sa violence. Il observe, pointe et signifie les faits. Il donne son regard sur un monde complexe et changeant à chaque heure du jour et de la nuit, d'un bout à l'autre de la planète.

À l'occasion de la semaine de la presse, les étudiants du département Design Graphique de l'ésam décident de questionner le rôle du dessin de presse dans notre société.

Dans le cadre d'un partenariat avec le Mémorial de Caen et l'association Cartooning for peace, les étudiants de deuxième année ont pu tout d'abord débattre avec Plantu.

Ils nous exposent aujourd'hui l'amorce de leur réflexion.

Dans un second temps, et plusieurs semaines durant, les étudiants de troisième année se sont prêtés à cette pratique difficile du dessin pour adopter une position de témoin visuel de leur époque. Crises, séismes, politique... comment en parler et apprendre à dialoguer par le signe? Ces futurs graphistes et illustrateurs ont sélectionné pour la semaine de la presse un ensemble de faits marquants, utilisant alternativement humour ou poésie.

Chaque image peut ainsi offrir différentes interprétations, et pourquoi pas déranger, au moins feront-elles réfléchir.

entrée libre

# Adapting for distortion / Haptic

Hiroaki Umeda

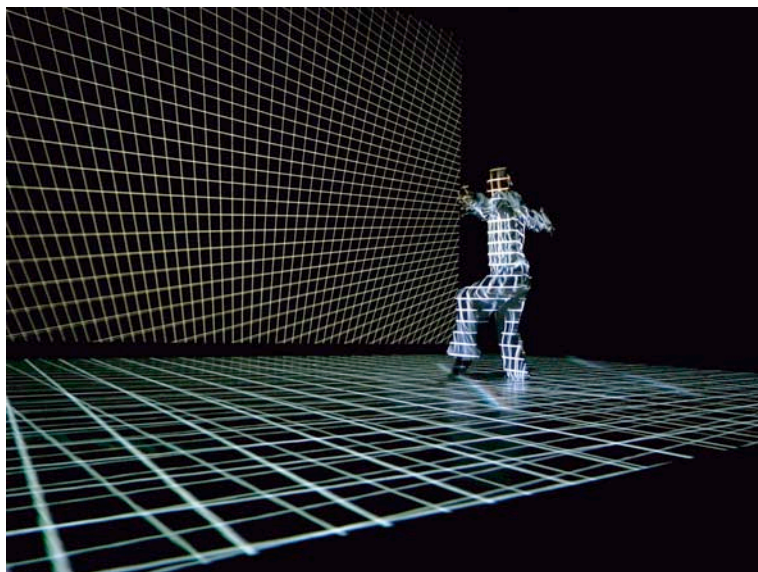
—  
danse

mercredi 24 mars 2010 à 20h

auditorium

proposé par le CCN de Caen/ Basse-Normandie, dans le cadre du festival danse d'ailleurs

[www.ccnbn.com](http://www.ccnbn.com)



Hiroaki Umeda a souvent insisté sur le fait que son travail abstrait et résolument non narratif évoque la condition de l'homme moderne : il est donc emblématique, voire perturbant en un sens, que dans Adapting for Distortion, le corps du danseur semble s'effacer, progressivement disparaître, perdant sa netteté dans des spirales lumineuses jusqu'à devenir simple vibration, tressaillement de la chair... une ombre. Adapting For Distortion s'inspire de l'art cinématique et s'appuie sur ses développements informatiques les plus récents. Distorsion du temps, altération du mouvement et de l'immobilité sont au cœur de cette pièce, usant des effets d'optique visuels pour « élargir le champ de représentation de la danse et interroger le rôle de la perception visuelle ».

Haptic délaisse l'informatique et la vidéo projection pour privilégier la lumière et plus particulièrement la couleur. Au plus loin des associations qui lient communément le prisme chromatique et les stimuli physiologiques – rouge/colère, bleu/apaisement – Hiroaki Umeda se concentre sur « l'aspect physique de la perception de la couleur, non pour la montrer en elle-même, mais pour donner corps aux relations qu'elle entretient avec la danse ».

## **Adapting for Distortion**

Créé et interprété par Hiroaki Umeda (compagnie S20)

Son (S20) ; Lumière (S20)

Production (S20), Bertrand Baudry ; coproduction : Le studio / Le manège – scène nationale de Maubeuge, Romæuropa 2008

## **Haptic**

Créé et interprété par Hiroaki Umeda (compagnie S20)

Son (S20) ; Lumière (S20)

Production (S20) ; coproduction : Théâtre de Nîmes / Festival d'Automne à Paris

tarifs : 10 / 6 € - pass danse d'ailleurs : 3 spectacles pour 18 €

billetterie au Théâtre de Caen

réservations par téléphone au 02 31 30 48 00 ; réservations par e-mail : [billetterie@theatre.caen.fr](mailto:billetterie@theatre.caen.fr)

# Madame Plaza

Compagnie Anania / Bouchra Ouizguen

—  
danse

jeudi 25 mars 2010 à 19h  
auditorium

proposé par le CCN de Caen/ Basse-Normandie, dans le cadre du festival danse d'ailleurs  
[www.ccncbn.com](http://www.ccncbn.com)



Pièce chorégraphique pour quatre danseuses

Divas, Naïma, Fatima, Hliouti, nostalgie, chant d'amour, fado, blues marocain.

Voix et corps écorchés, mais toujours debout, généreux et joyeux ! Voix ayant accompagné beuveries, mariages... Voix et corps exploités.

Elles ont choisi l'art, pour certaines il y vingt-cinq ans, passant par les coups sur leurs corps, les insultes et la rupture nette avec une famille qui les a reniées.

Par le public, elles sont tantôt adulées, tantôt méprisées. Il est ici des femmes dérangeantes pour le peuple et pour la bourgeoisie.

Elles ne font pas de l'Art Contemporain, mais il serait trop facile de les enfermer dans un folklore, car leur présence est profondément actuelle.

Chorégraphie : Bouchra Ouizguen ; Interprètes et chants : Fatima El Hanna, Fatima Aït Ben Hmad, Naïma Sahmoud, Bouchra Ouizguen ; Musiques : « Ahat » de Youssef El Mejjad, « Akegarasu » de Shin-Nai ; Lumières : Yves Godin ; Régie lumières : Thalie Lurucult ; Costumes : Nouredine Amir

Consultant production : Michel Laurent / remerciements à Hamid Farjad

Production : Compagnie ANANIA

Production déléguée : Le Fanal, Scène nationale de Saint-Nazaire, avec l'appui de l'ONDA.

Coproduction : FABBRICA EUROPA – Firenze - Italie, Festival Montpellier Danse 2009

Soutiens à la production : Service de Coopération et d'Action Culturelle de l'Ambassade de France à Rabat, Département Afrique et Caraïbes en créations de CULTURESFRANCE – Ministère des affaires étrangères

tarifs : 10 / 6 € - pass Danse d'ailleurs : 3 spectacles pour 18 €

billetterie au Théâtre de Caen

réservations par téléphone au 02 31 30 48 00 ; réservations par e-mail : [billetterie@theatre.caen.fr](mailto:billetterie@theatre.caen.fr)

# Retour sur la résidence de Jean-François Peyret

## Projet Walden

—  
théâtre

du 12 au 31 janvier 2010

auditorium



photo Yannick Robillard

Du 12 au 31 janvier derniers, le metteur en scène Jean-François Peyret et sa compagnie étaient en résidence à l'ésam pour la troisième étape (après une résidence à L'Empac en septembre et un workshop à l'Erac en octobre) du projet Walden. Ce projet scénique articule art, science et technologie à partir du texte de Henry David Thoreau publié en 1854, « Walden ou La vie dans les bois ». Le spectacle issu de ces séances de travail sera notamment présenté au Théâtre National de Chaillot et au Théâtre de Caen au cours de la saison 2010/2011.

Lors de la résidence à l'ésam, deux répétitions ont été ouvertes au public afin que celui-ci puisse découvrir les premiers moments du processus de création d'une oeuvre.

Conception, mise en scène : Jean-François Peyret ; Scénographie/architecture : Jean Nouvel ; Musique : Alexandros Markeas ; Vidéo : Pierre Nouvel ; Informatique musicale : Alexis Baskind ; Dispositif électro-acoustique: Thierry Coduys

Partenaires : CECN (Mons, Belgique) ; Empac (USA) ; Erac, studio Le Fresnoy ; Théâtre national de Chaillot ; école supérieure d'arts & médias de Caen ; Compagnie tf2-jean-françois peyret.

# Prochainement à l'ésam

## **Das Kaff & Push the Triangle**

—  
concerts

jeudi 8 avril à 20h30

proposé par le Collectif Jazz de Basse-Normandie

[www.cjbn.fr](http://www.cjbn.fr)

## **Elsa Tomkowiak**

—  
exposition

du 28 avril au 9 juillet, du lundi au vendredi de 12h à 19h30

vernissage le mercredi 28 avril à 19h30

Elsa Tomkowiak sera en résidence à l'ésam du 1er au 23 avril 2010

<http://www.collectiffr.fr/reseaux/elsa-tomkowiak>

## **Interstices**

### **Rencontres des inclassables #5**

—  
musiques, arts visuels, poésies, performances

27, 28, 29 et 30 avril 2010

co-production : ésam Caen, Station Mir, Conservatoire de Caen, Collectif Jazz Basse-Normandie, Transat Vidéo, Galerie Hypertopie, Le Cargö

[www.station-mir.com](http://www.station-mir.com)

# Informations pratiques

## Accès

ésam

17, cours Caffarelli

14000 Caen Fr

téléphone : + 33 (0)2 14 37 25 00

télécopie : + 33 (0)2 14 37 25 01

[info@esamcaen.fr](mailto:info@esamcaen.fr)

[www.esamcaen.fr](http://www.esamcaen.fr)

L'ésam est ouverte au public du lundi au vendredi de 10h à 18h30, sauf lors des évènements culturels (rencontres, concerts, spectacles,...).

en train

L'ésam est située à 700 mètres de la gare de Caen.

en bus

Ligne 20 – arrêt « Rond-point de l'Orne » à 300 mètres de l'ésam

Lignes 1, 3, 4, 6, 11 et 26 – arrêt « Gare SNCF » à 700 mètres de l'ésam.

Ligne 7, 21 - arrêt « Place du 36<sup>ème</sup> RI » à 750 mètres de l'ésam.

en tram

Trams A et B - arrêt « Quai de Juillet » à 600 mètres de l'ésam

à vélo

Station Véol « Rond-point de l'Orne » à 300 mètres de l'ésam

en automobile

Périphérique Nord, sortie n°2, « Caen ZA, Montalivet, SNCF »

## Equipe

Direction : Jean-Jacques Passera

Administration : Samuel Weddle

Comptabilité : Françoise Hauvel

Communication : Julie Laisney, Catherine Marzin, Yannick Robillard

Accueil-billetterie : Loïse Matyga, Evelyne Fortier, Evelyne Mahieu

Régie technique : en cours de recrutement

## Contact presse :

Julie Laisney

[j.laisney@esamcaen.fr](mailto:j.laisney@esamcaen.fr)

02 14 37 25 15 / 06 08 63 79 28

